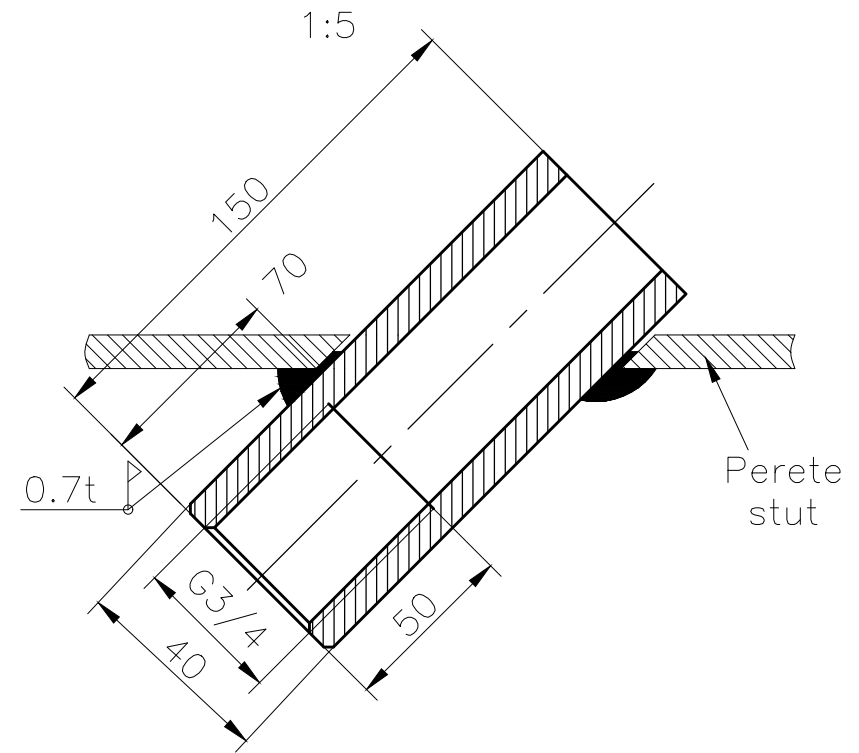


NOTA 1:

- Amplasarea racordului pe manta se va face in asa fel incat cordonul de sudura al inelului de intarire sa fie la cel putin 200 mm de eventualele cordoane de sudura de pe manta. Montarea inelului de intarire se va face cu gaura M8 pe axa orizontala. Control suduri : vizual 100% LP 100%.
- Racordul R1 tragere din rezervor va fi echipat cu mufa pentru termometru cf.desen (a se vedea pr. automatizare doar la solicitare beneficiarului)
- Cotele notate cu (*) vor fi corelate cu axele conductelor existente.

B-Mufa termometru



NOTA 2

- Calitatea de materiale pt mufa va fi P235GH si numarul de bucati=1 buc.
- Piese se vor executa prin aschiere din bare rotunde sau semifabricate forjate.
- Exceptand cazurile cand se indica altfel, tolerantele de prelucrare vor corespunde clasei de precizie mijlocie mK conform SR EN 22768/1,2-95.

6	Garnitura	EN1514-2/1997	1	inox/grafit/OC		0.2		
5	Piulita M24	STAS 8121/3 gr8	24	C35E SR EN10269		0.103		
4	Prezon M27x180	gr8.8 STAS 8121/2	12	C45E SR EN10269		0.4		
3	Inel de intarire		1	S235J2G3	6x585/ø276	8.5		
2	Flansa 11B DN250 PN16	SREN 1092-1	1	P280GH SREN 10222-2		16.5		
1	Stut teava DN 250	SR EN 10216-2	1	P235GH	Tv. ø273x10 L=450	40.0		
	Electrozi	SREN ISO 2560:2010				1.0		
Poz.	DENUMIREA	Nr.DESEN sau STAS	BUC.	MATERIAL	OBS.	Masa kg/buc		
3			6					
2			5					
1			4					
Rev.	Descriere	Data	Semnat	Rev.	Descriere	Data	Semnat	
Acest document este proprietatea S.C. ELLIS'92 S.R.L. si nu va fi comunicat fara autorizare								
Intocmit	Verificat	Aprobat	Beneficiar		Denumire proiect			
N.R.	S.B.	I.A.	COMPET-S.A.		CONSTRUCTIE REZERVOR NOU PENTRU TITEI (V=2500 mc) STATIA DE POMPARE BILED TIMIS			
<div>92 ELLIS arhitectura proiectare inginerie consultanta tehnica</div>		<div>SR AC ISO 9001 CERTIFICAT</div>	RACORD R1			Nr.: A656U-R1		
						Scara: 1:100		
			Material:			Masa: 75 Kg	Data: 04.2019	Plansa: 1/1